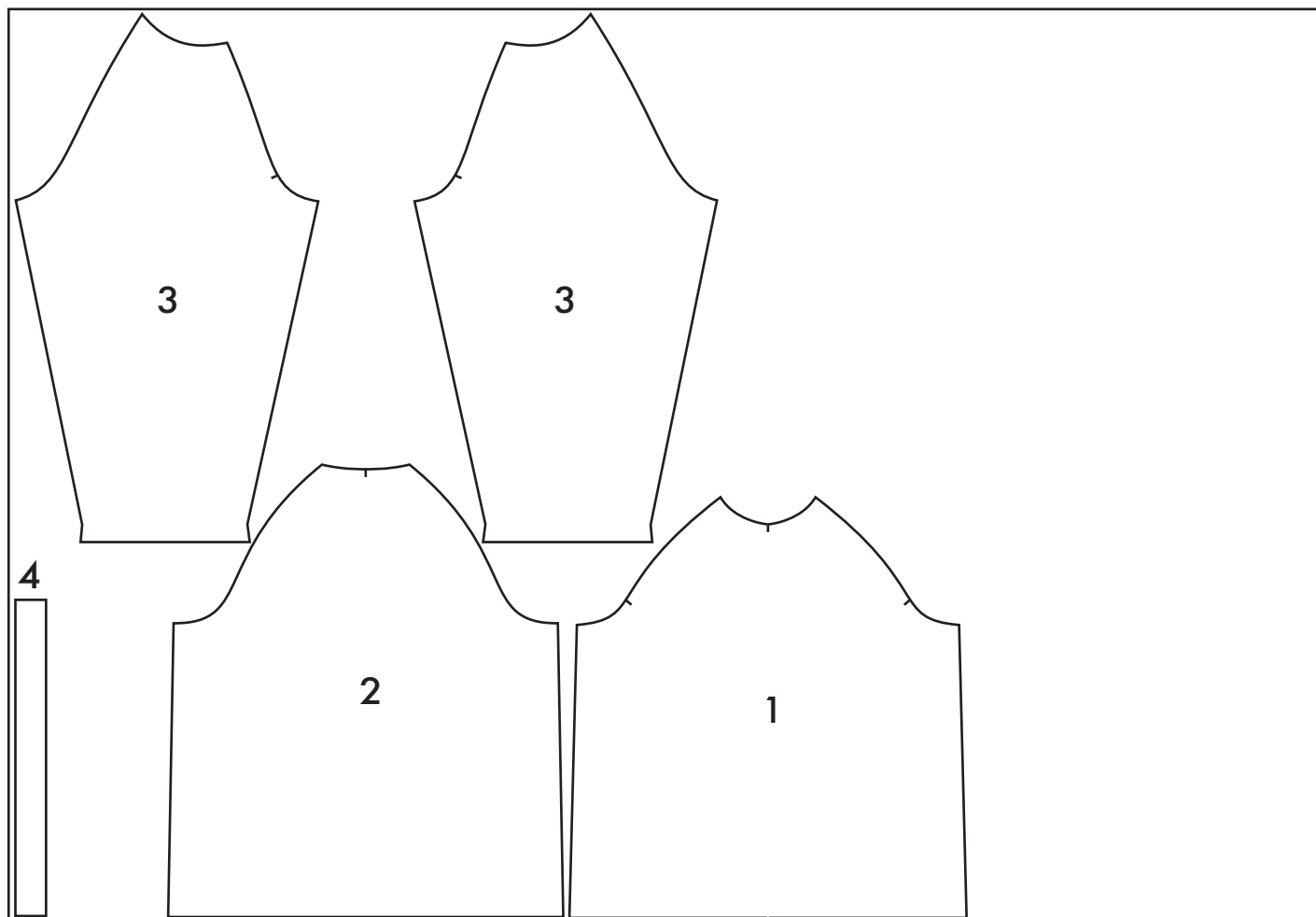


# KOSEGENSER

STR 42/44

- 1: FORSTYKKE
- 2: BAKSTYKKE
- 3: ERME
- 4: HALSKANT

STOFFSTYKKE CA 187 X 130 CM



## STØRRELSESGUIDE

STR	34/36	38/40	42/44	46/48
OVERVIDDE	84	92	100	110
HEL LENGDE	56	58	62	66
ERMLENGDE	58	59	60	61

## OVERSIKT

1-1	1-2	1-3	2-1	2-2	2-3	3-1	3-2	3-3
1-4	1-5	1-6	2-4	2-5	2-6	3-4	3-5	3-6
1-7	1-8	1-9	2-7	2-8	2-9	3-7	3-8	3-9

## PRINTEVEILEDNING

Print ut alle arkene og se til at størrelsen er 100%, kontroller ved å printe første side av mønsterarkene og mål kontrollfirkanten. Firkanten skal være 5 x 5 cm. Teip sammen arkene slik oversiktsbildet viser. Arkene skal ikke overlappe, men teipes kant-i-kant. Har du en printer som printer med hvit ramme vil streken på mønsteret være borte i kantene.

## KLIPPEVEILEDNING

Klipp ut alle mønsterdelene du har printet ut. Mønsteret er inkl 1 cm sømrom.

1: FORSTYKKE - KLIPPES 1 GANG

2: BAKSTYKKE - KLIPPES 1 GANG

3: ERME - KLIPPES 2 GANGER

4: HALSKANT: 4,5 X 45 CM - KLIPPES 1 GANG

## SYVEILEDNING

Tover du stoffet trenger du ikke sy sikksakk/bruke overlock på kantene. Velger du å ikke tove stoffet, må du gjøre det.

1. Sy erme på forstykke, pass til over hakk.

2. Sy erme på bakstykke, pass til over hakk.

3. Sy erme- og sidesøm, pass til over søm.

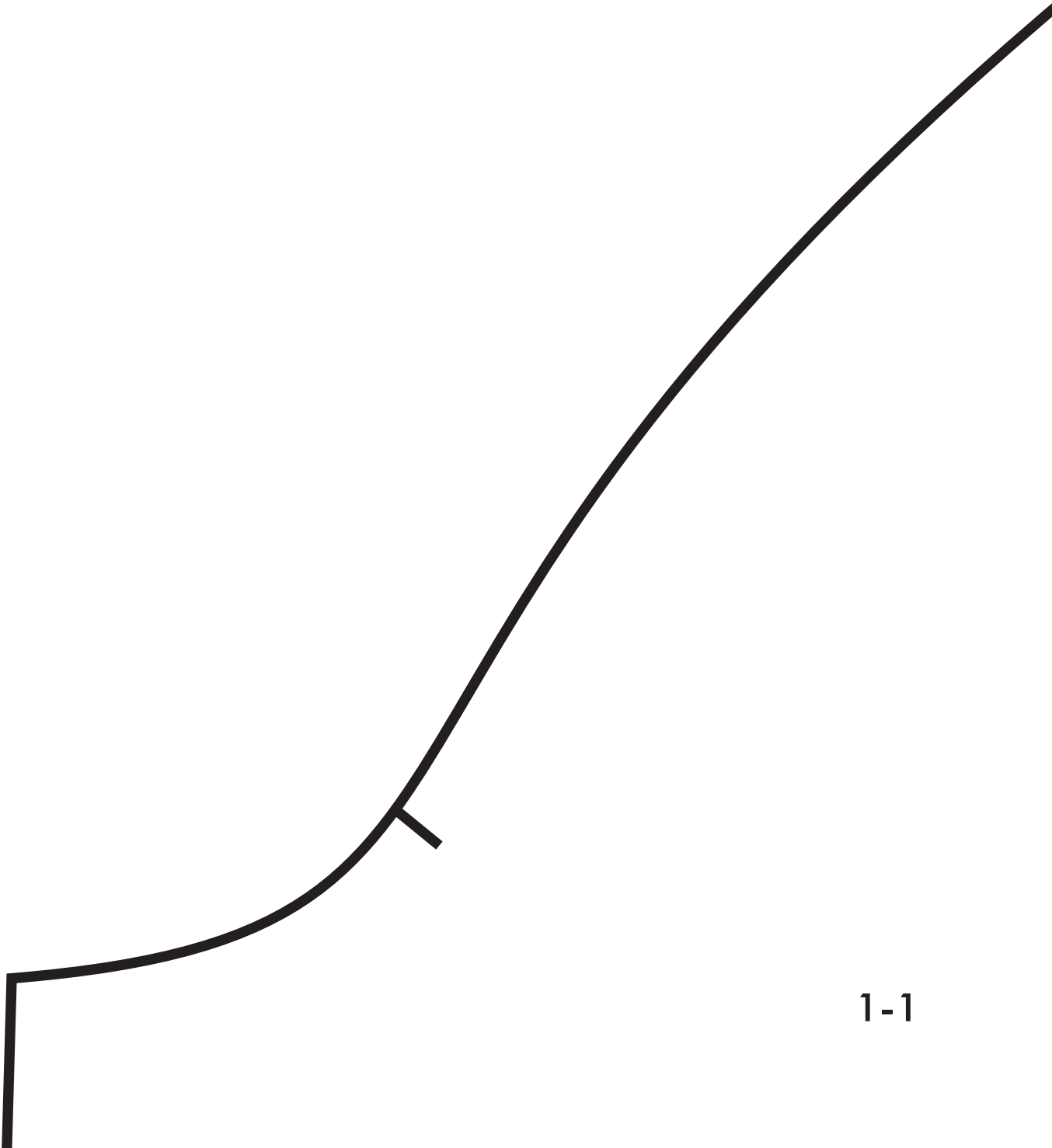
5. Sy halskanten sammen til en ring.

6. Brett halskanten på genseren dobbelt vrang mot vrang.

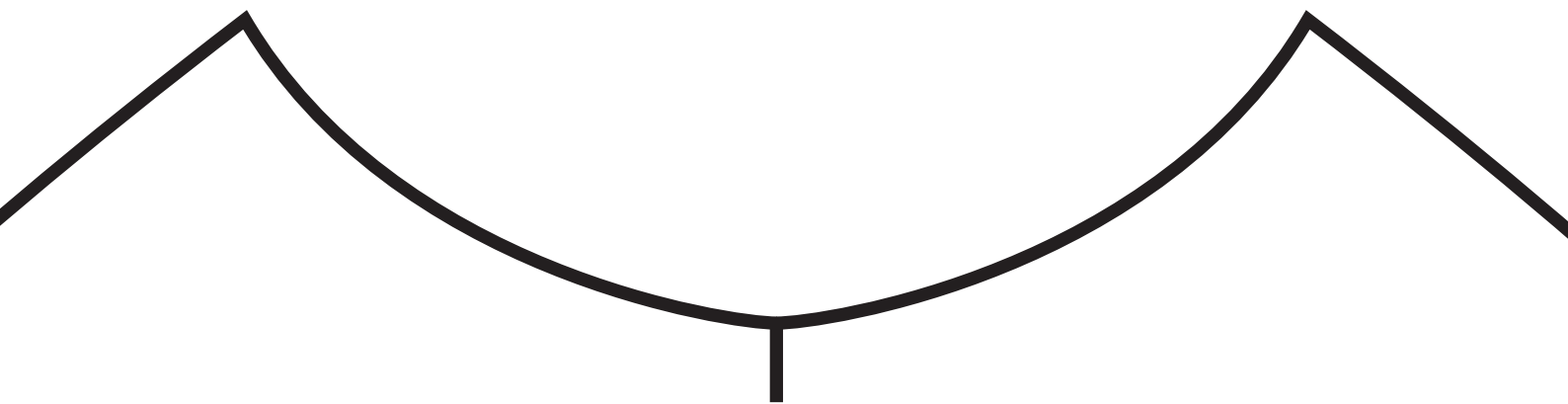
7. Sy halskanten i halsutskjæringen med 0,7 cm sømrom og stretchsøm, søm passer over hakk midt bak, midten av halskanten over hakk midt foran.

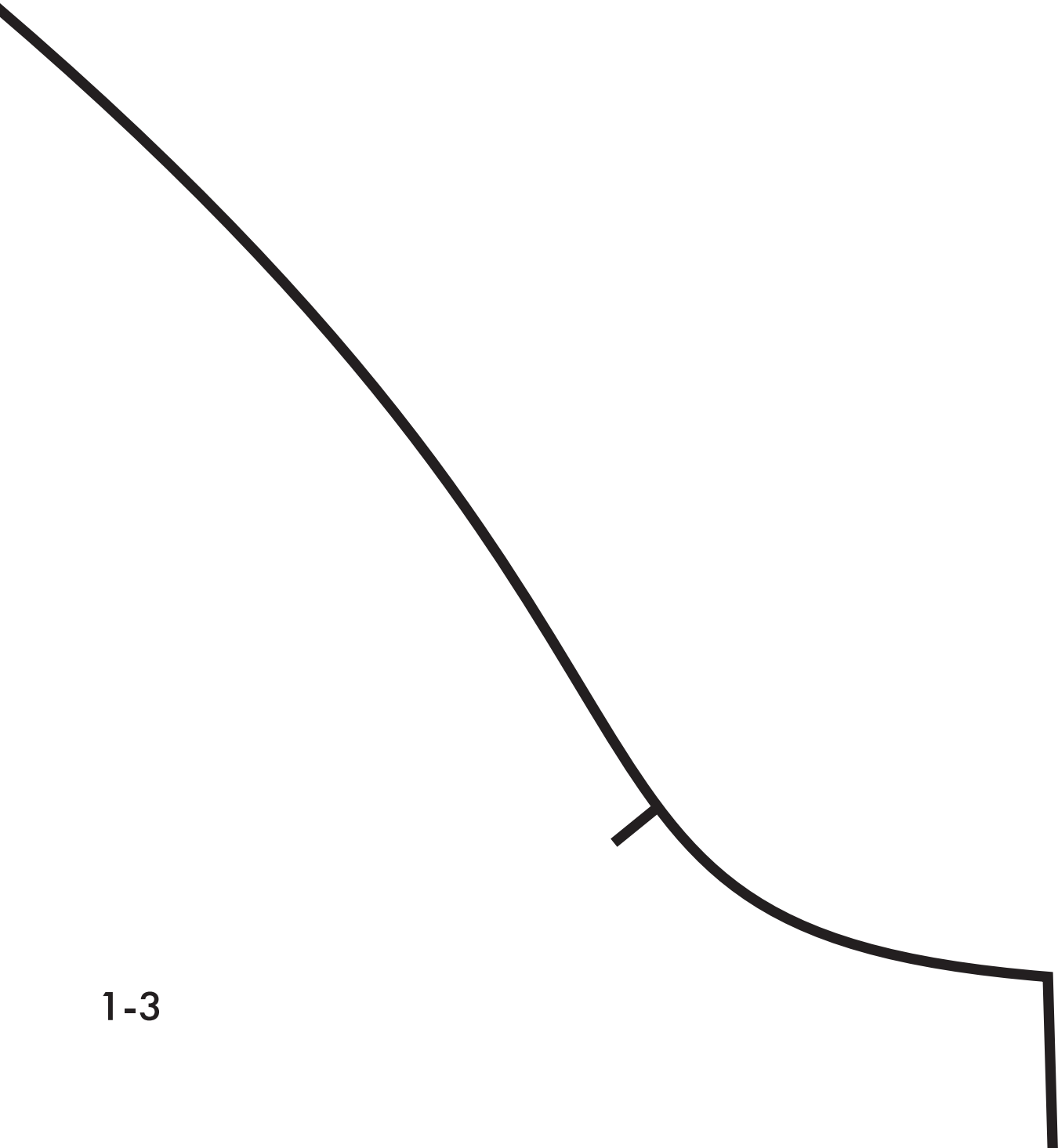
8. Sy ermer 1,5 cm inn mot vrangen med dobbeltstikning (eller med vanlig søm om du vil), her kan også tvillingnål brukes om ønskelig.

9. Sy genseren 1,5 cm inn mot vrangen fra nede med dobbeltstikning (eller med vanlig søm om du vil), her kan også tvillingnål brukes om ønskelig.



1-1





1-3



1

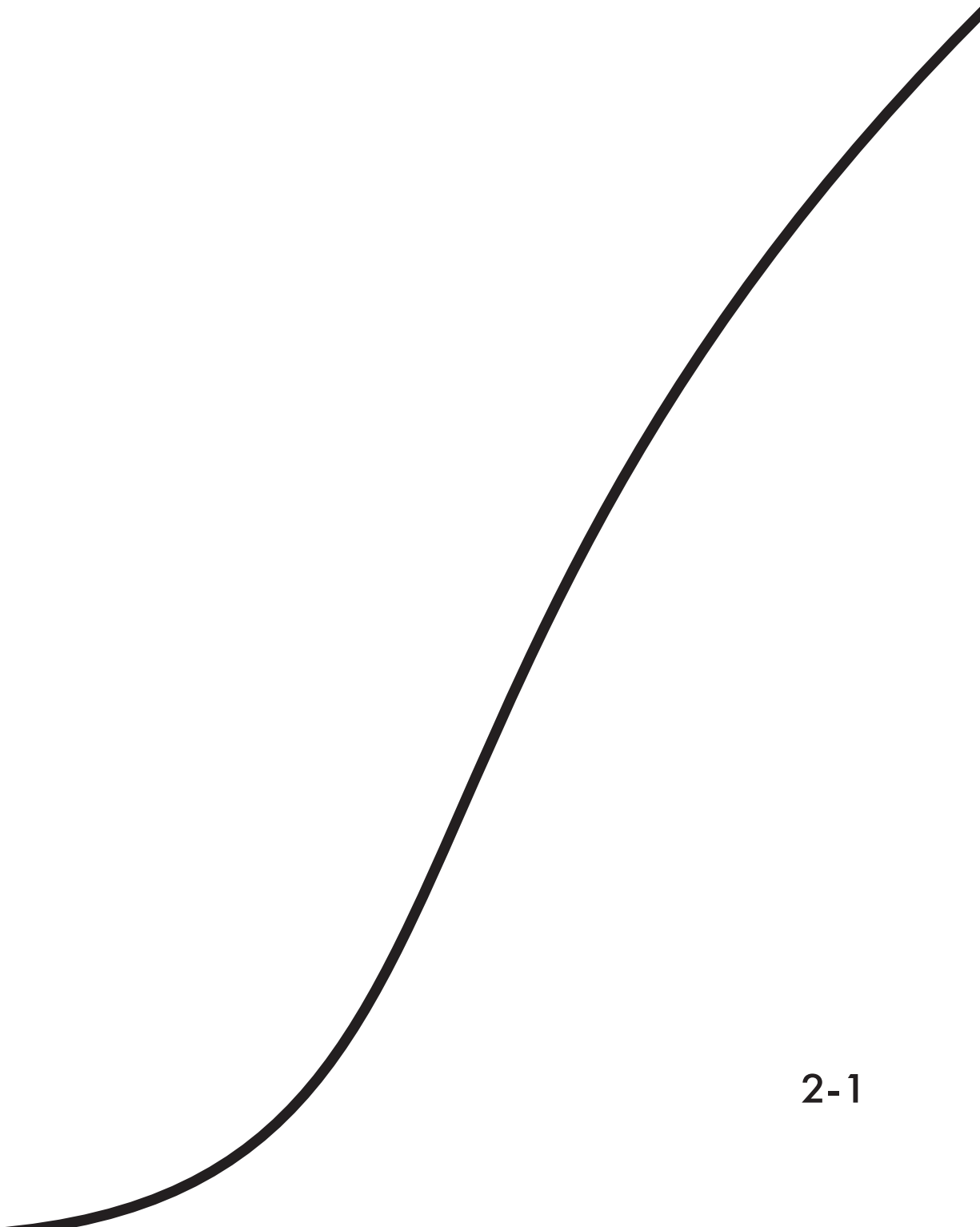


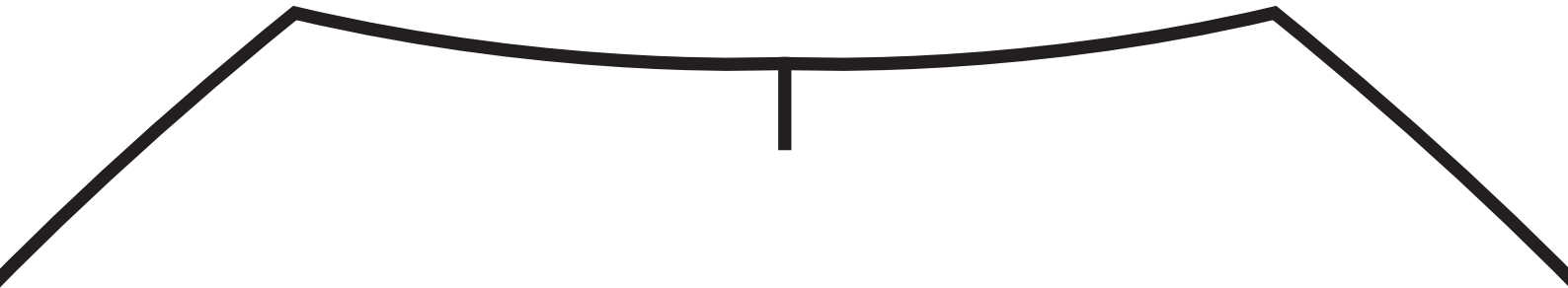


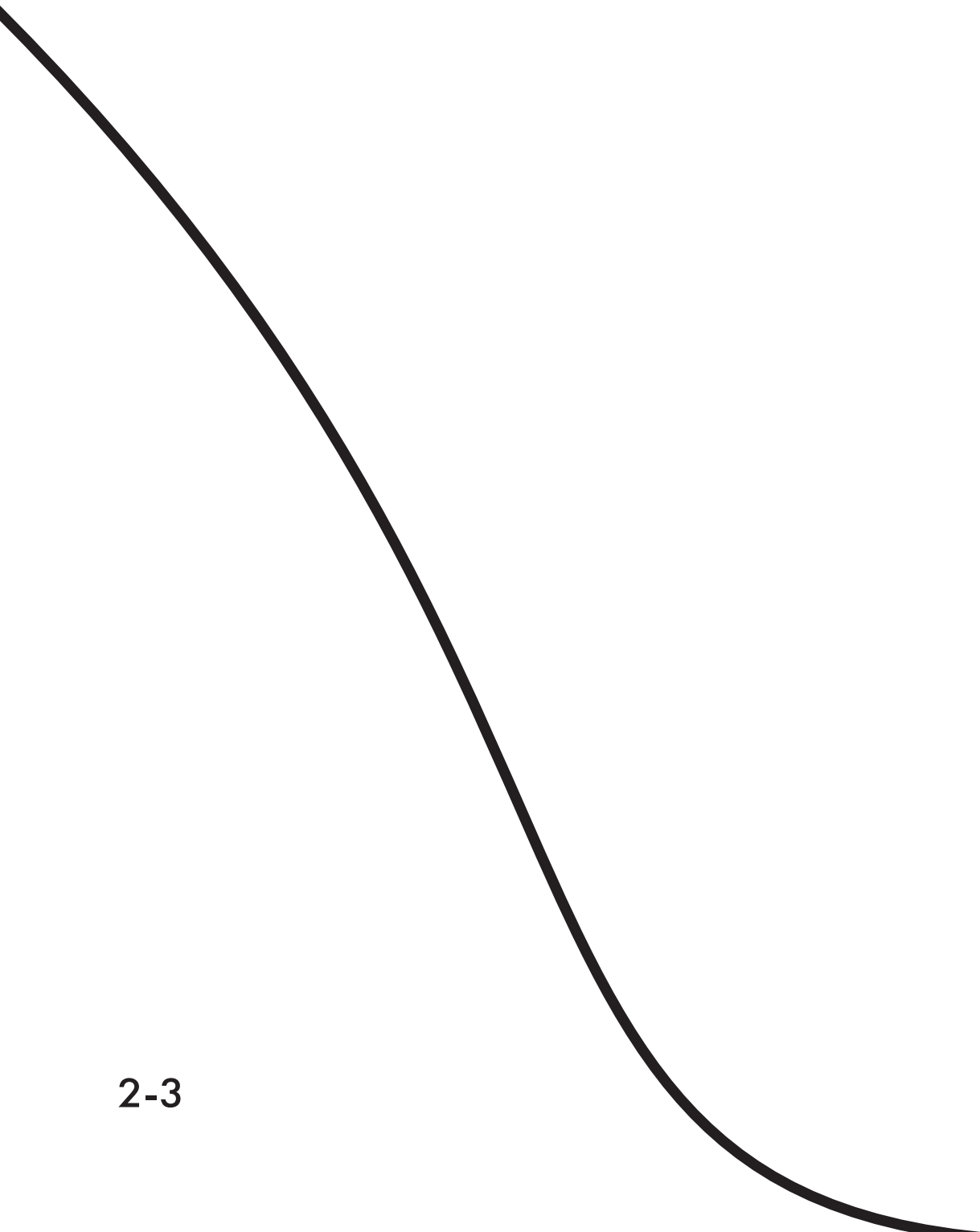




1-9







2-3



2





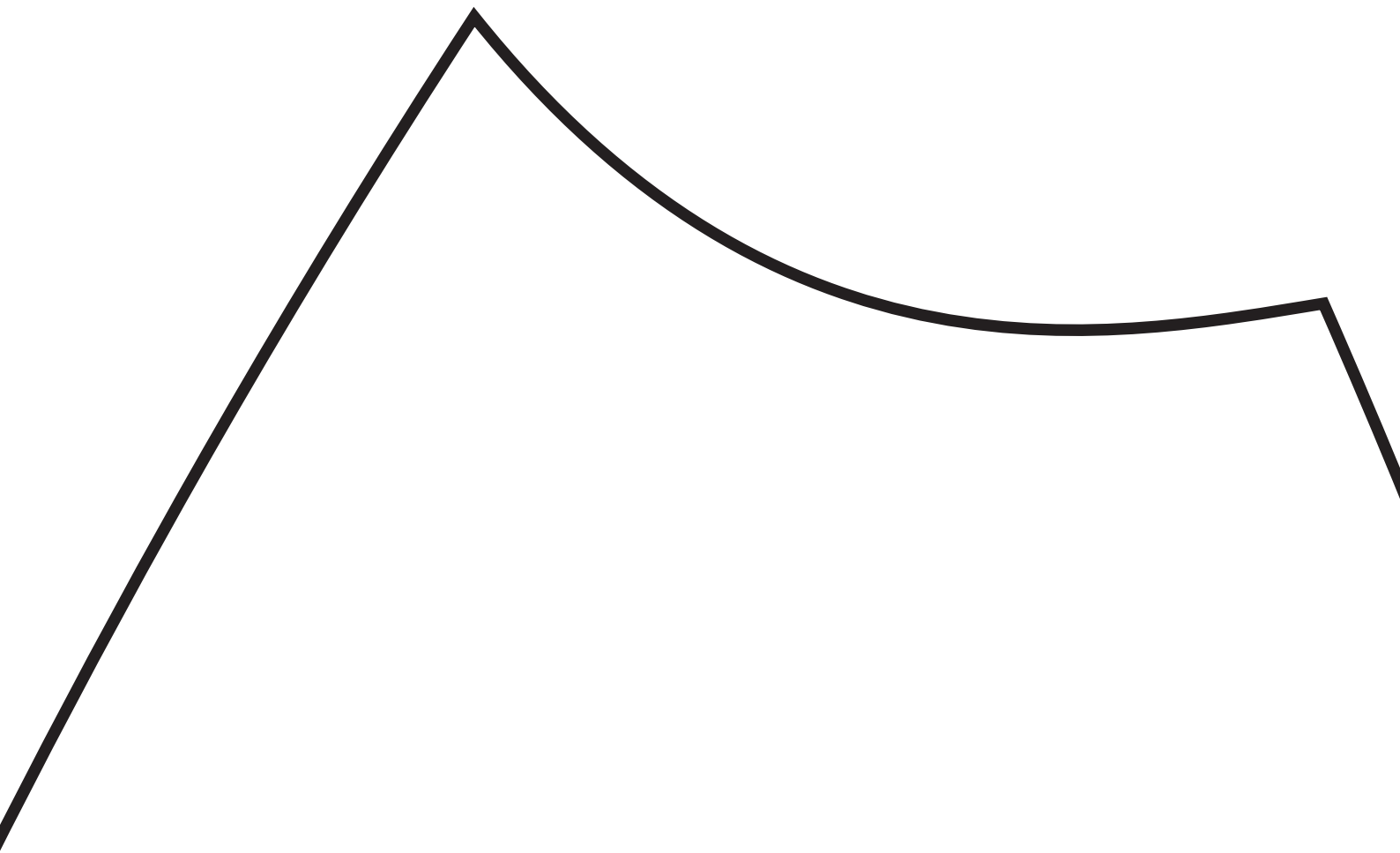


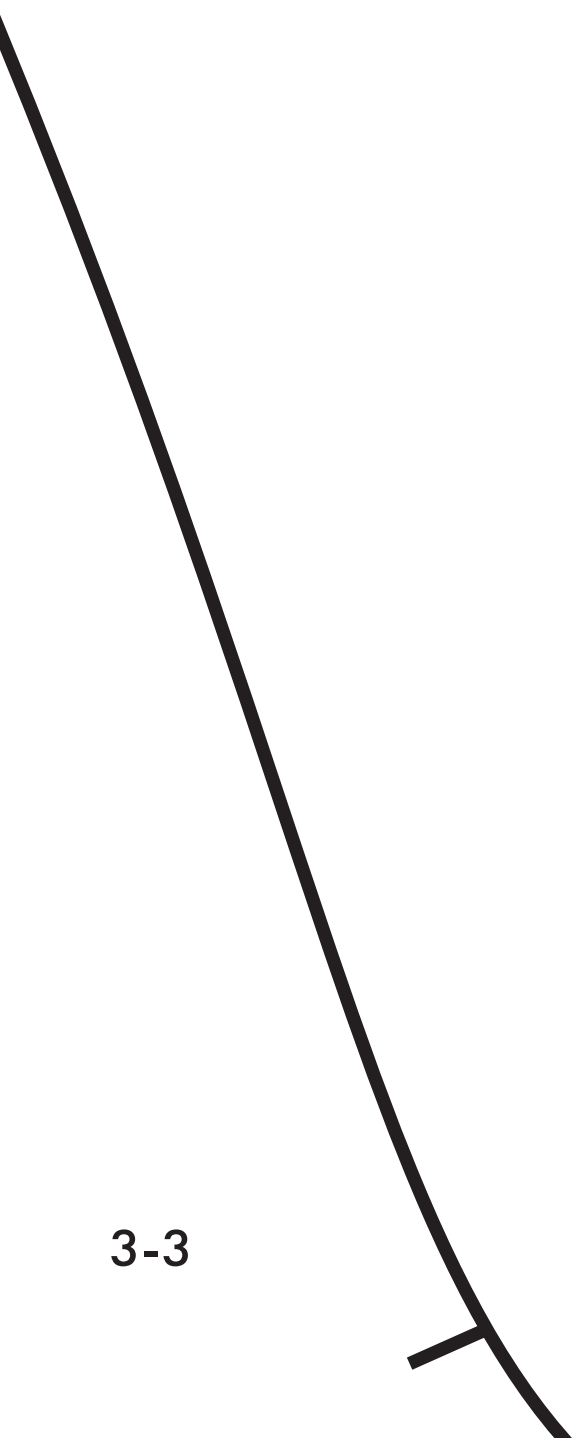


2-9



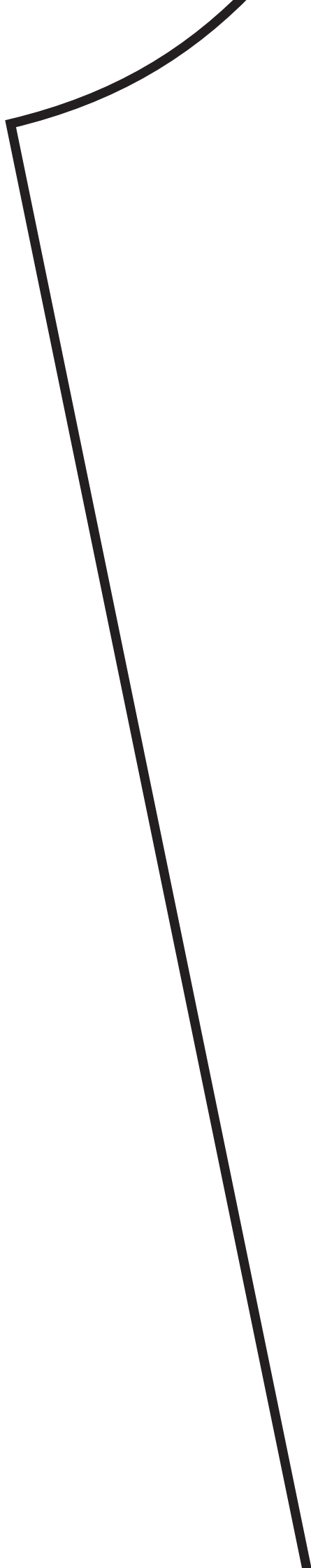
3-1





3-3







3



3-6

3-7

3-8

---

3-9

