

# KOSEBUKSE

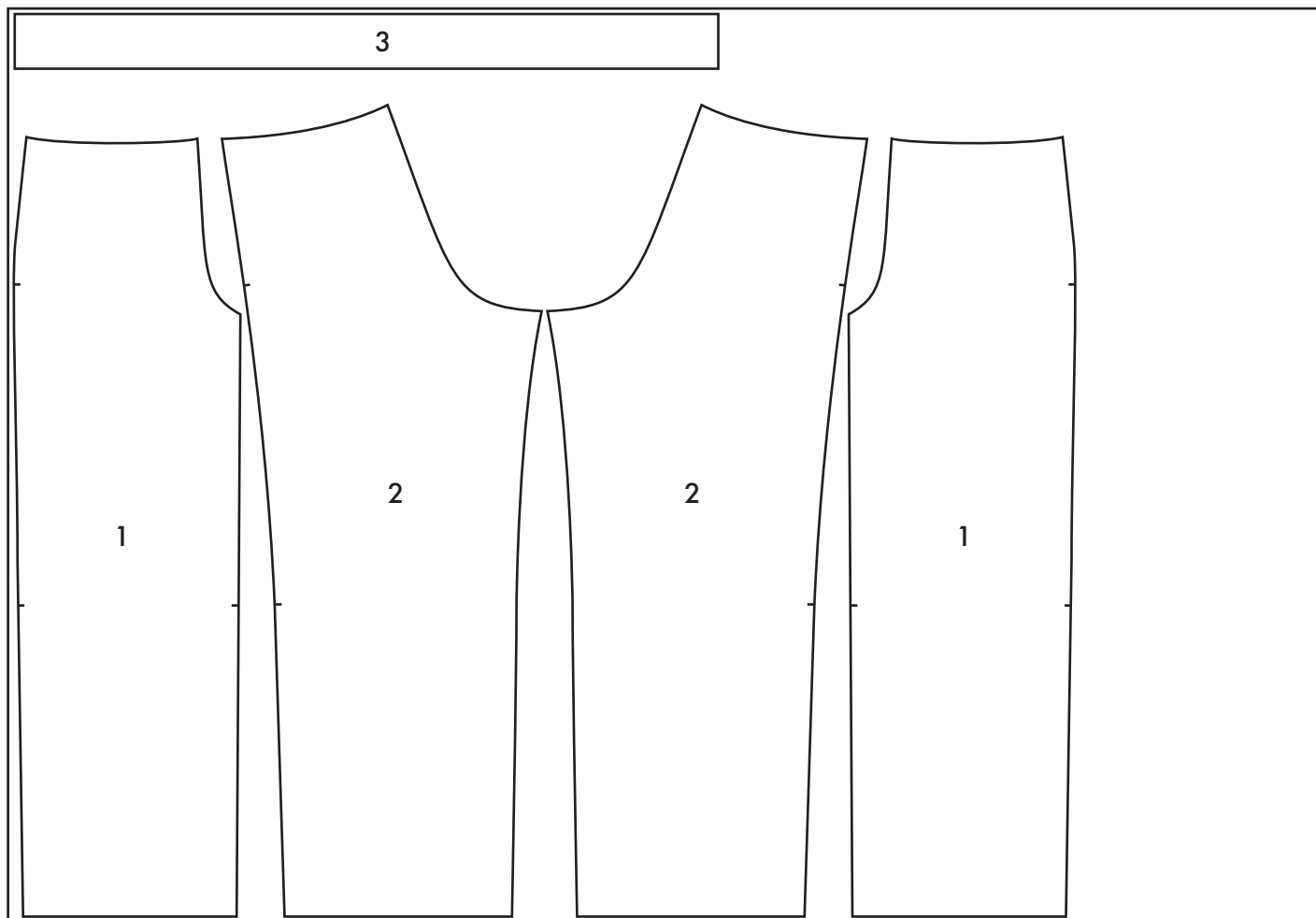
STR 38/40

1: FORSTYKKE

2: BAKSTYKKE

3: LINNING

STOFFSTYKKE CA 187 X 130 CM



## STØRRELSESGUIDE

STR	34/36	38/40	42/44	46/48
HOFTEVIDDE	92	100	108	117
INNERBENSLENGDE	82	82	82	82

## OVERSIKT

1-1	1-2	2-1	2-2	2-3
1-3	1-4	2-4	2-5	2-6
1-5	1-6	2-7	2-8	2-9
1-5	1-6	2-10	2-11	2-12

## PRINTEVEILEDNING

Print ut alle arkene og se til at størrelsen er 100%, kontroller ved å printe første side av mønsterarkene og mål kontrollfirkanten. Firkanten skal være 5 x 5 cm. Teip sammen arkene slik oversiktsbildet viser. Arkene skal ikke overlappe, men teipes kant-i-kant. Har du en printer som printer med hvit ramme vil streken på mønsteret være borte i kantene.

## KLIPPEVEILEDNING

Klipp ut alle mønsterdelene du har printet ut. Mønsteret er inkl 1 cm sømrom.

1: FORSTYKKE - KLIPPES 2 GANGER

2: BAKSTYKKE - KLIPPES 2 GANGER

3: LINNING - KLIPPES NÅR FOR- OG BAKSTYKKE ER SYDD, FOR Å FÅ RIKTIG LENGDE:

1 GANG: CA. 10 X 94 CM

I TILLEGG: 35 mm strikk til midje, lengde: ca. 71 cm

## SYVEILEDNING

Tover du stoffet trenger du ikke sy sikksakk/bruke overlock på kantene. Velger du å ikke tove stoffet, må du gjøre det. Sy sømmer rett mot rett om ikke annet er nevnt.

1. Sy sidesømmene, pass til over hakk.

2. Sy skrittsømmene, pass til over hakk.

3. Sy buksen sammen i skrittbuen, pass til over søm.

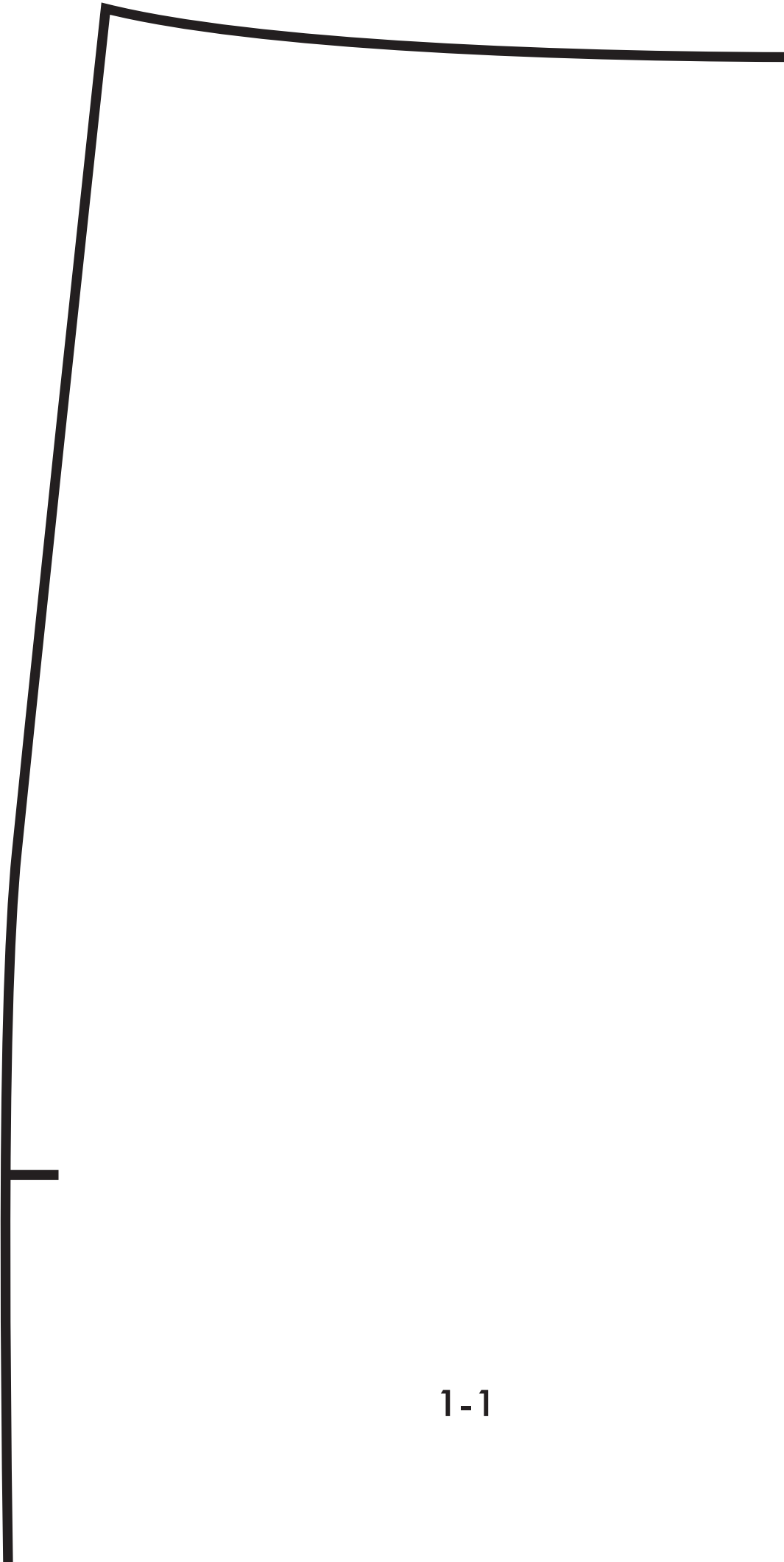
4. Mål opp lengde på linning. Linningen skal være ca. 10 cm bred (inkl. 1 cm sømrom på hver side) og lengde måles etter linning på buksen, husk 1 cm sømrom i hver side. (ca. 94 cm). Sy linningen sammen på kortsiden, men sy sammen **kun** 1,5 cm øverst og nederst, slik at du kan trø inn strikk til slutt.

5. Sy linning til buksen.

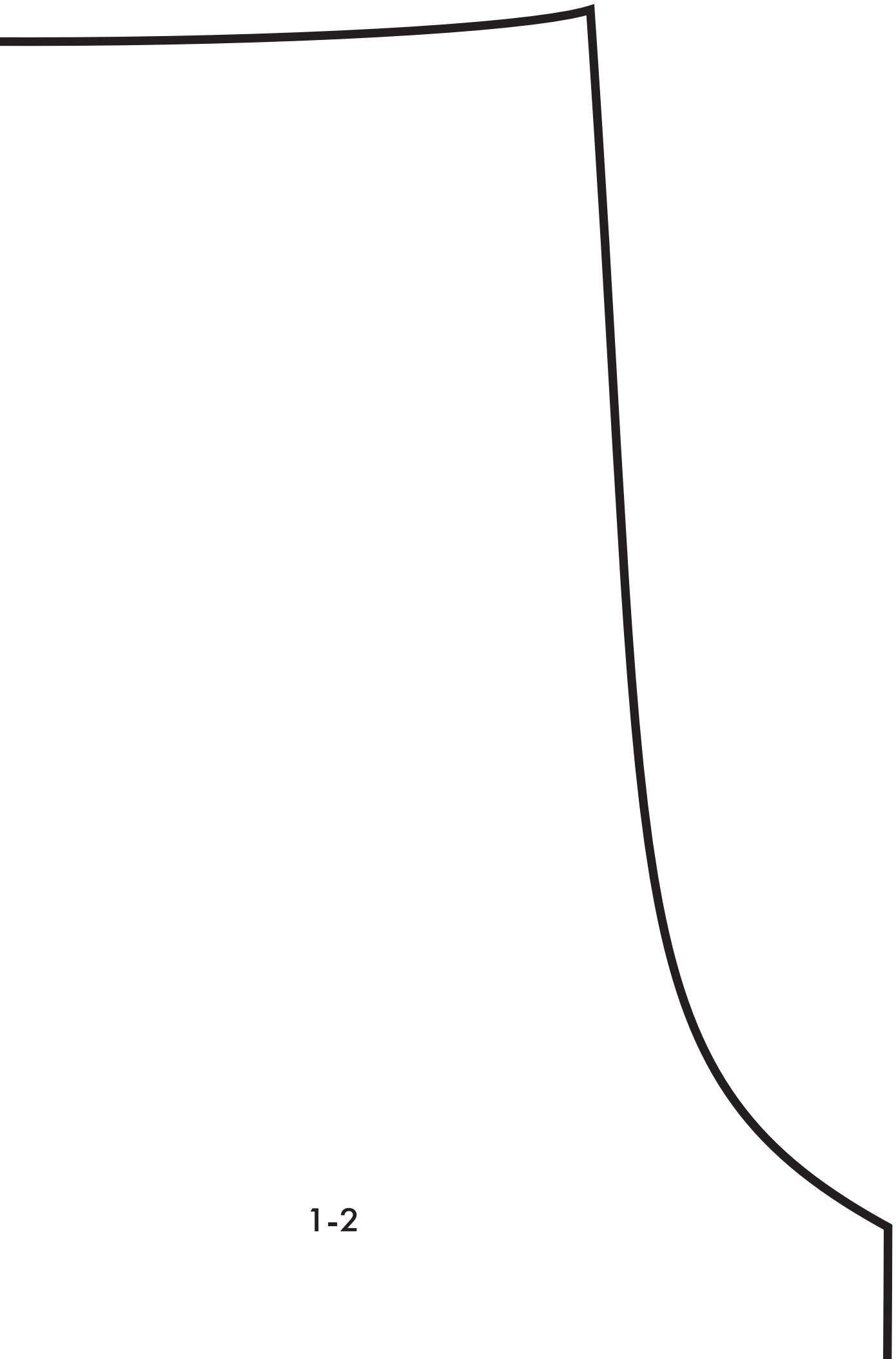
6. Klipp ut strikk lengden og trø strikken gjennom linning. Sy sammen strikken.

7. Sy sammen åpningen i linningen med håndsøm.

8. Sy opp buksen slik at den passer din benlengde.



1-1



1-2



1

1-4

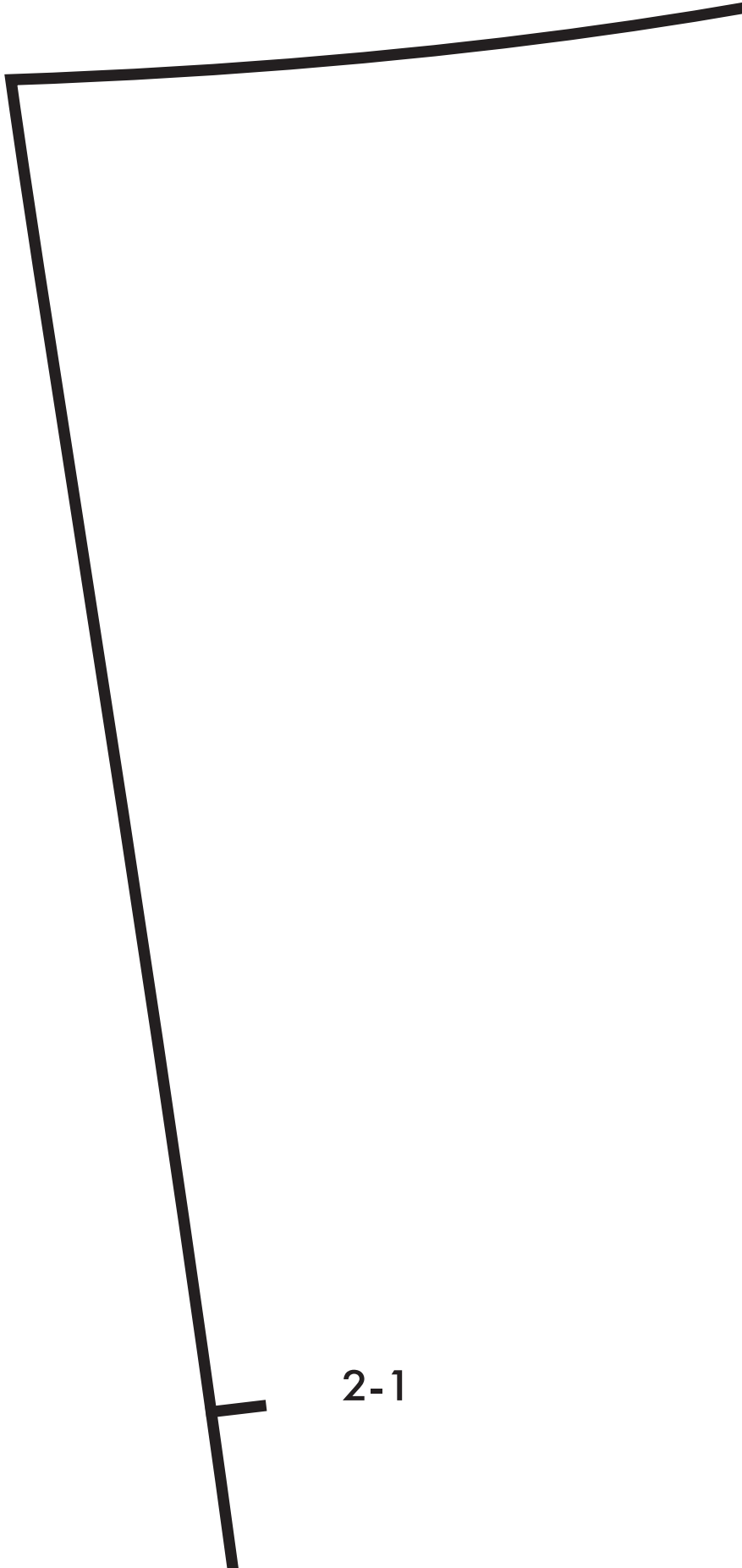


—

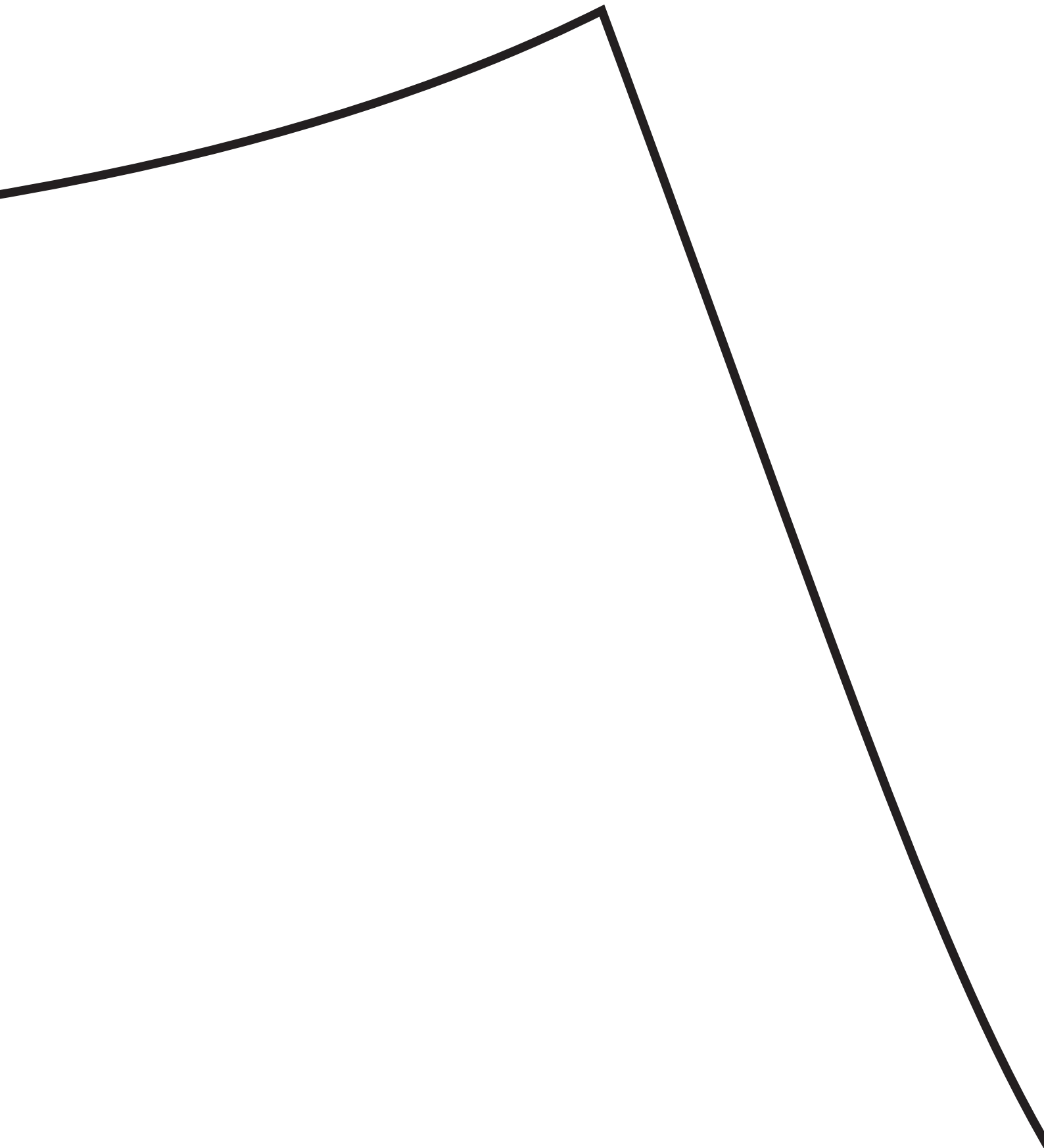


1-7


1-8



2-1



2-2

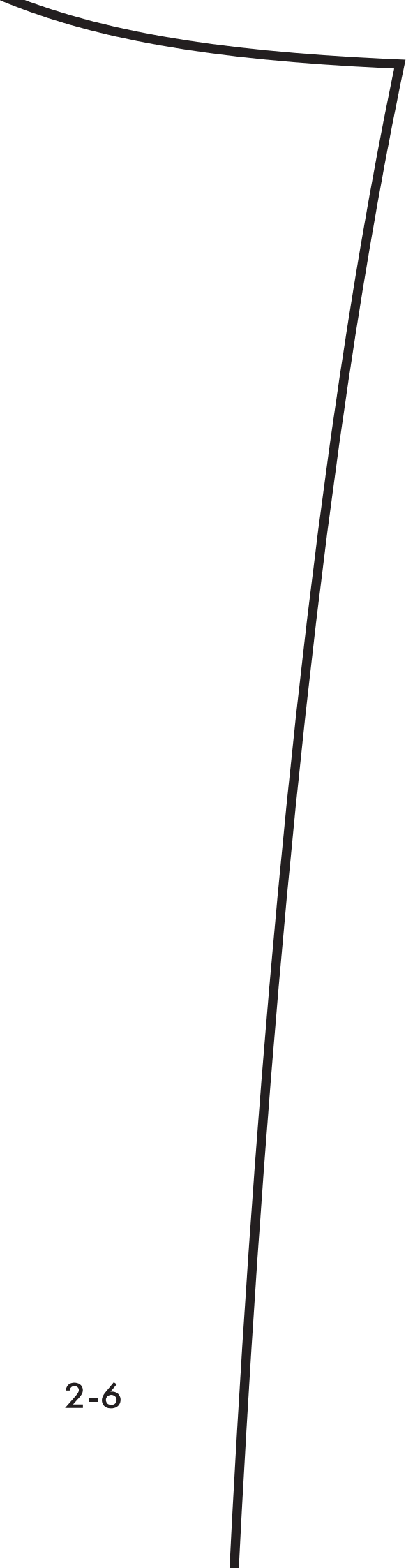


2-3



2

2-5



2-6













